

CASE STUDY



Parkhaus Inselhalle Lindau – 398 neue Parkplätze mit Design



"Alles andere als eine Lösung von der Stange!"

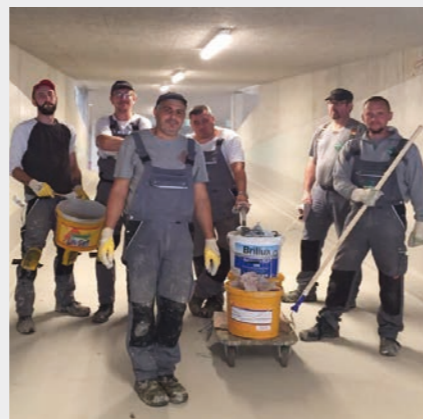
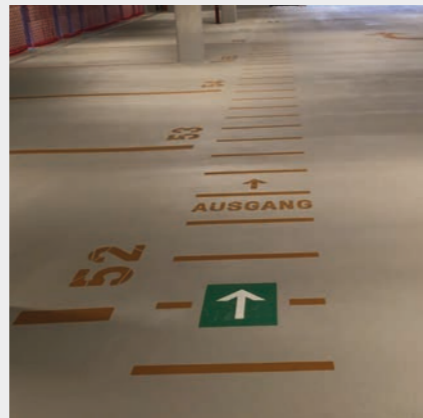
Parkhaus Inselhalle Lindau – 398 neue Parkplätze mit Design

Berlin hat seinen Flughafen und Lindau die Inselhalle – aber das Parkhaus mit epoflor Flächen dazu ist seit 28. Juli 2017 fertig.

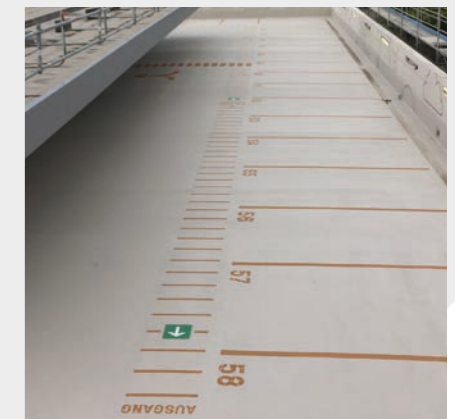
Ähnlich wie beim Großprojekt in der Bundeshauptstadt führten technisch bedingte und teilweise unvorhersehbare Probleme zu Kostensteigerungen und Bauzeitverzögerung beim Neubau des Kongresszentrums auf der malerischen Lindauer Insel im Bodensee. Das neue Zentrum an alter Stelle sollte bereits im Juni und August die Tagung der Nobelpreisträger für Chemie bzw.

Wirtschaft beherbergen. Das ebenfalls neu gebaute fünfgeschossige Parkhaus gar hätte mit seinen 398 Stellplätzen schon seit Dezember 2016 die stark angespannte Parksituation auf der Insel entlasten sollen.

Am Freitag den 28. Juli und damit immerhin zum Ferienbeginn war es schließlich soweit: Oberbürgermeister Gerhard Ecker nahm den feierlichen Eröffnungsakt des Parkhauses nach insgesamt zwei Jahren Bauzeit vor. Mit den Oberflächenschutzbeschichtungen lieferte die epoflor GmbH jedenfalls keinen Grund für Verzögerungen. Zum Einsatz kamen fristgerecht die passenden Systeme für die Beanspruchungen der unterschiedlichen Flächen: auf der Bodenplatte und den Rampen verlegten die Spezialisten aus Sulzberg abriebfeste Beschichtungen gemäß OS8, auf den Zwischendecks sog. mehrschichtige OS 11a-Systeme und auf dem Freideck die witterungsfesten Systeme nach OS 10.



Vecko Maksimoski – Oberbauleiter epoflor inspiziert die fertigen Design Flächen



Eine Besonderheit stellt das durchgehende DESIGN-Konzept für Boden- und Wandflächen dar: unter Vorgaben eines Künstlers setzten die epoflor Teams bei den ockerfarbenen Markierungen Akzente, die sich an den Wänden wiederholen und spiegeln.

Auftraggeber Stadt Lindau wollte hier nicht nur technische Qualität sehen sondern auch die Gestaltung eines Ambientes, das dem Anspruch des Kongresszentrums am Bodensee gerecht wird. Bauleiter Maksimoski: „es war aufwändig und intensiv die Wünsche umzusetzen aber das Ergebnis kann sich sehen lassen“. Epoflor macht eben Flächen nicht nur von der Stange.

WIR GRATULIEREN ZUM NEUBAU!

repair flooring inspect

www.epoflor.de

epoflor GmbH
Industriestraße 7
87477 Sulzberg
Tel. +49 8376 9203-0
info@epoflor.de

Darauf parkt Lindau:
epoflor Meisterflächen

epoflor | flooring
repair
inspect



flooring
repair
inspect

epoflor GmbH
Industriestraße 7
87477 Sulzberg

Tel. +49 8376 92 03-0
info@epoflor.de

Über 40 Jahre Erfahrung und Präzision bei Spezialbeschichtungen sowie Beton- und Bauwerksinstandsetzung

- ◆ Vor-Ort-Analyse der vorhandenen Untergründe, Überarbeitung und Sanierung
- ◆ Optimale Anpassung des Systemaufbaus an die Anforderungen
- ◆ Speziallösungen für Instandsetzung und Umnutzung
- ◆ Detailgenaue fachgerechte Ausführung von Instandsetzung und Beschichtung, die über Qualität und Lebensdauer entscheidet
- ◆ Flexible und zuverlässige Abwicklung der Ausführung durch unser geschultes Fachpersonal bei Klein- und Großprojekten
- ◆ Applikationstechnologien auf dem neuesten Stand der Technik

Zertifiziert nach DIN ISO 9001:2015
Fachbetrieb für Betoninstandsetzung
Fachbetrieb für Instandsetzung von
Trinkwasserbehältern
Fachbetrieb nach §19 I WHG

