

// case study



// Vollsanierung Tiefgarage Pfronten

// komplexe Betoninstandsetzung und Neubeschichtung ohne Schnittstellenprobleme - wir machen das alles selbst



*„Garantie-Rezept für Kunden-Zufriedenheit:
100% Ausführung durch epoflor“*

// case study

case study



// Vollsanierung Tiefgarage Pfronten



der epoflor HDW-Roboter entfernt die gesamte Bodenplatte bis zur definierten Tiefe

Sanierung der Tiefgarage Vilstalstraße in Pfronten /Allgäu: Betoninstandsetzung und Beschichtung in einer Hand sorgte für technisch und wirtschaftlich effiziente Baumaßnahme

Die Tiefgarage aus den 80er Jahren stand zur General-Sanierung an: zum Altersverschleiß kam, dass weder Wände noch Decken noch der Boden bisher eine Schutzbeschichtung aufwiesen. Chlorid kontaminiertes Tauwasser hatte sich gestaut und lief ohne Gefälle nicht ab. Der Bauherr vergab die umfangreiche Betoninstandsetzung zusammen mit dem künftigen Schutz der Bauteile. Von März 2022 bis Oktober führte epoflor das Projekt termintreu durch.

Alles epoflor - die ganze Bandbreite der Leistungsfähigkeit

epoflor erstellte ein statisches Abstützungskonzept und führte es aus. Dann trug man die gesamte Bodenplatte bis 2 Zentimeter unterhalb der ersten Bewehrungslage ab; ohne Beschädigung der Bewehrung mit dem eigenen HDW-Roboter. An Stützen und Wänden war bis auf die Höhe von 50 cm und 5cm Tiefe abzustrahlen. Man prüfte, wo Bewehrung nachgelegt werden musste, und brachte auf 2500 m² neuen Ortbeton ein. Anstatt der verrosteten, baute epoflor 15 neue Gullis ein und stellte eine funktionierende Gefällesituation her. Die Facharbeiter reprofilierten die Wände mit 25mm Betonüberdeckung über der Bewehrung.



Rückbau mit hoher Flächenleistung



Abtragtiefe wird geprüft

case study



flooring
repair
inspect

// Vollsanierung Tiefgarage Pfronten



gut organisierte Baustellenlogistik sichert die Qualität der Ausführung



freigelegte Bewehrung im Sockelbereich



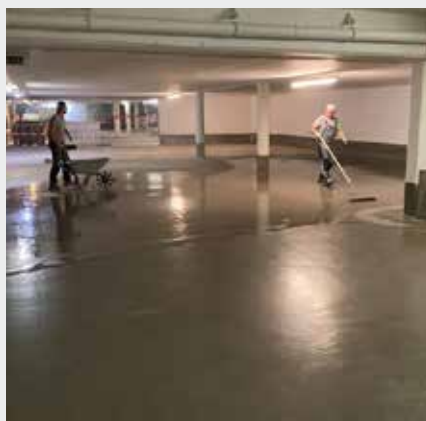
statisch gesicherte Stützen nach dem Rückbau



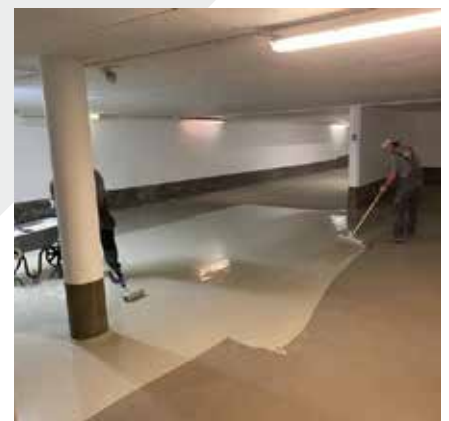
reprofilerte Stützen mit grundierter Fläche



neu eingebaute Gullis und Gefällesituation



Applizieren der Grundierung am Boden



Verschleißschicht der OS 11b Beschichtung

case study



// Vollsanierung Tiefgarage Pfronten



perfekt saniert und dauerhaft geschützte Tiefgarage für Pfronten

Zuverlässig vor bösen Überraschungen geschützt

Die gesamte Projektkoordination lag bei epoflor: hocheffektiv und flexibel bei der Technik und den Terminen. Schnittstellenprobleme fielen weg, genauso wie das Hin- und Herschieben von Verantwortung und Zuständigkeiten zwischen Subunternehmern.

Beim Oberflächenschutz besonders deutlich: die Beschichtungs-Teams von epoflor kannten den Untergrund und stimmten Systeme und Arbeitsweise darauf ab; ohne Überraschungen und Nachtragsrisiko für den Bauherren.

Unsere Facharbeiter applizierten unterschiedliche Beschichtungs-Systeme: An den Decken eine OS 2 Beschichtung für nicht begehbare und befahrene Flächen; OS 8 Beschichtung für instandgesetzte 1400 m² im Sockelbereich; an den Wänden einen speziellen OS 4 Aufbau. Am Boden: ein 3-schichtiges OS 11b System mit zusätzlicher Sperrgrundierung, das eine erhöhte dynamische Rissüberbrückung und einstellbare Rutschfestigkeit und eine gute Beständigkeit gegen Tausalze aufweist.

Alle Beteiligten sind hochzufrieden mit dem Verlauf der Bau- maßnahme und dem Ergebnis

„Ablauf, Material- und Personaleinsatz waren von A bis Z von uns durchgeplant und flexibel aussteuerbar“, stellt unser technischer Geschäftsführer Simon Schwendiger fest.

Ungeteilte Verantwortung für Instandsetzung und Beschich- tung spart Geld, Zeit und Ärger



vier Beschichtungs-Systeme ergänzen sich



heller, rutschfester Boden und neue Beleuchtung - so macht Parken Spaß

KONTAKT



flooring
repair
inspect

// keyfacts

Größe	2.500 m ² Grundfläche - 78 Stellplätze
Ausführung	März – Oktober 2022
Projekt	komplexe Betoninstandsetzung und Neubeschichtung Tiefgarage Vilstalstraße Pfronten
Arbeitsschritte	<ul style="list-style-type: none"> • Rückbau Bodenplatte, Beton an Stützen, Sockel und Wänden • Nachlegen von Bewehrung • Neubetonage Boden mit Ortbeton • Gefälleausbildung, Einbau neuer Gullis • Reprofilieren von Stützen, Sockel, Wänden • Applikation von 4 Oberflächen-Schutzsystemen an allen Betonbauteilen
Specials	Ausführung Komplettpaket völlig ohne Subunternehmer; incl. Statik-Konzept, Beleuchtung etc.

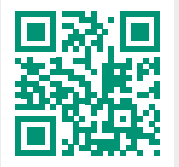
// epoflor - wir machen das alles selbst

Beschichtungen für
Parkflächen
Industrieböden
Designböden
Betoninstandsetzung

epoflor GmbH
Industriestraße 7
D-87477 Sulzberg

Tel. +49 8376 9203-0
Fax +49 8376 9203-24

info@epoflor.de
www.epoflor.de



Expertise und Präzision in der Betoninstandsetzung und bei Spezialbeschichtungen

Ein Partner für alle Anforderungen und alle Leistungen

- Vor-Ort-Analyse des Ist-Zustandes
- Gebäudesicherung
- Abtrag schadhafter Oberflächen
- Rückbau von kontaminierter oder schadhafter Substanz
- Reprofilieren und Instandsetzen von Flächen und Details (Rinnen, Abläufe etc.)
- Ertüchtigen der Bewehrung
- Sonderanwendungen wie CFK-Lamellen, kathodischer Korrosionsschutz etc.
- Applizieren von optimal angepassten Oberflächen-Schutzsystemen
- zertifizierte Produkte detailgenau verbaut
- geschulte Fachkräfte mit moderner Technologie
- Wartung und Überwachung fertiger Projekte
- mögliche Schäden frühzeitig erkennen und beseitigen

Zertifiziert nach DIN ISO 9001:2015
Fachbetrieb für Betoninstandsetzung
Fachbetrieb für Beschichtung gemäß WHG
Zertifiziert nach RAL

