



Zuverlässiger Oberflächenschutz für clevere Parkraum-Konzepte

Die epoflor GmbH aus Sulzberg bietet als Spezialist für Beschichtung und Betoninstandsetzung die volle Leistungspalette aus einer Hand

Auf wenig Raum viel Platz schaffen – diese Herausforderung stellt sich vor allem bei innerstädtischen Bauprojekten. Dabei geht es nicht nur um Wohnraum, sondern auch um die benötigten Parkplätze. Oft reicht die vorhandene Fläche nicht aus, um den Vorgabeschlüssel zu erfüllen. Eine Lösung sind Tiefgaragen mit Stapelsystemen. Dann sind die Bau-Spezialisten der epoflor GmbH aus Sulzberg mit ihrer langjährigen Erfahrung gefragt. Denn um solche Tiefgaragen vor späteren Schäden zu schützen, braucht es eine Menge technisches Know-How.

Planer und Bauherren benötigen ausführende Firmen, die sich als Technologiepartner mit modernen Methoden, geschultem Personal, hochwertigem Maschinenpark und ausgefeiltem Projektmanagement hier verantwortlich einbringen. All das und dazu noch jede Menge Allgäuer Herzblut bietet die Sulzberger epoflor GmbH.

„Wir lieben, was wir tun – und wir können das, was wir tun“, sagt Seniorchef und CEO Bernd Schwendiger nicht ohne Stolz und verweist auf mehr als 750 erfolgreich abgeschlossene Bauprojekte alleine in der Betoninstandsetzung und etwa 15 Millionen Quadratmeter beschichteten Flächen seit der Firmengründung im Jahr 1976.

Spezialisten für Bodenbeschichtung und Betoninstandsetzung

Die Spezialisten aus dem Oberallgäu sind ein starker und zuverlässiger Partner, wenn es um die Ausführung von Bodenbeschichtungen und Betoninstandsetzungen von Parkhäusern, Tiefgaragen und Industrieböden geht. Die mehr als 50 Facharbeiter und erfahrenen Bauleiter werden kontinuierlich in beiden Spezialgebieten des Familienunternehmens geschult, erst im März wieder eine ganze Woche lang im „epoflor Ausbildungscamp“. Verantwortlich ist hier Simon Schwendiger, seit 2021 technischer Geschäftsführer und in dritter Generation im Unternehmen in Führungsposition. Er legt großen Wert auf Qualifikation: „Nur so ist für die Kunden eine erstklassige Ausführung aller Arbeitsbereiche garantiert.“

Projektbeispiel Tiefgarage Weiser Areal Ulm

Im Dichterviertel, im Herzen von Ulm, entstehen derzeit rund 60 moderne Wohn- und Gewerbeeinheiten in attraktiver Innenstadt-Lage. Aber wohin mit den Autos? Die Tiefgarage hat nur eine Grundfläche

Keyfacts Tiefgarage Weiser Areal Ulm

- Projekt: Tiefgaragen-Neubau für 60 Wohneinheiten im Dichterviertel Ulm
- Größe: 960 m² Grundfläche
150 Gruben mit 2,70 m Tiefe
- Bauzeit: 3 Wochen (Ende 2023)
- Arbeiten:
 - Vorbereitung Rohbeton
 - Einbau Entwässerungsrinnen und spezieller Fugenprofile
 - Wände der Gruben: Applikation OS 5b Beschichtungssystem
 - Zufahrt und Böden der Gruben: OS 8 Beschichtungssystem
 - Anarbeiten an alle Anschlüsse / Durchlässe für Tiefparksystem
- Ausführung: als geschlossenes Wannenelement

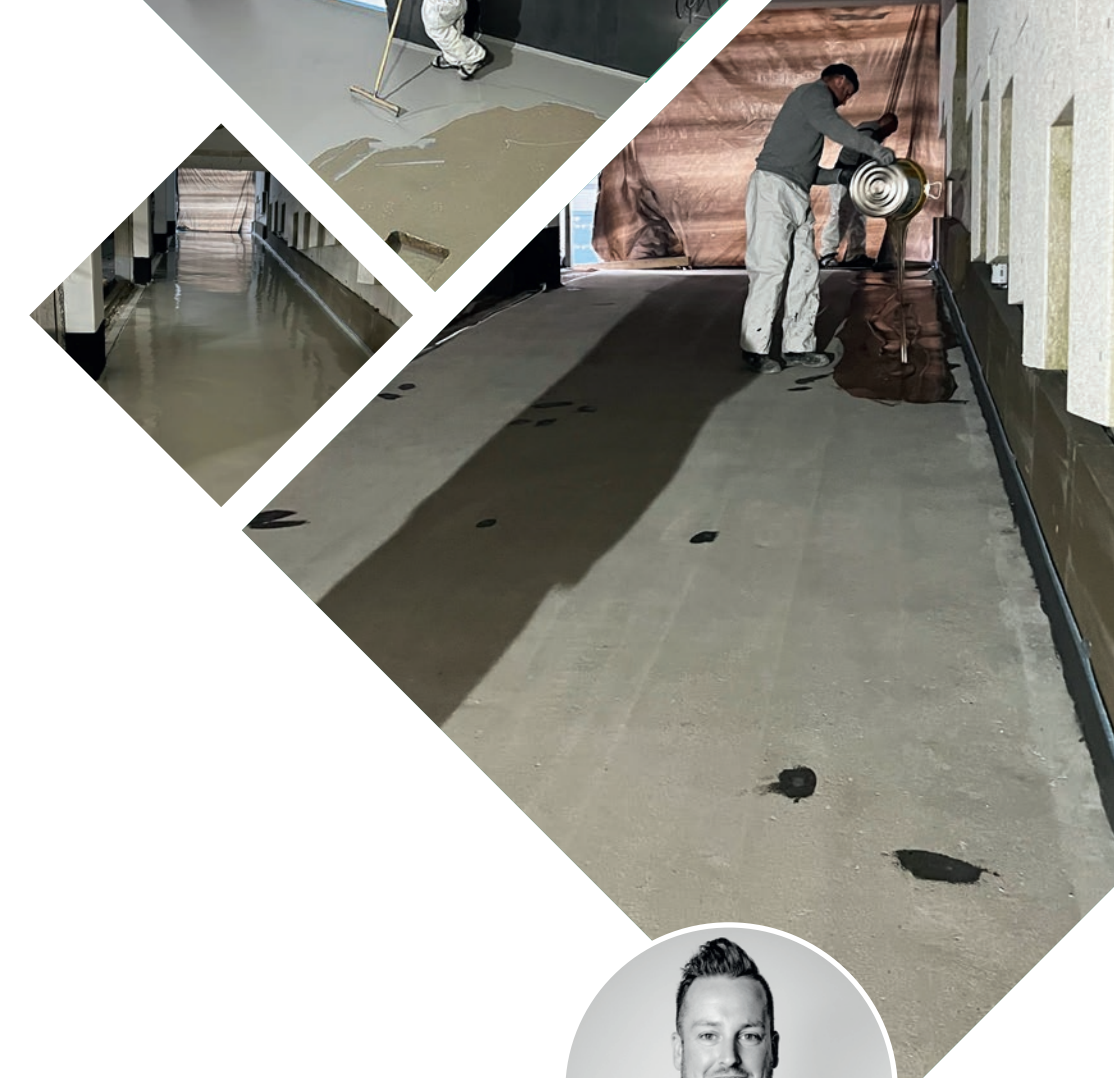
von 960 Quadratmeter. Um den Stellplatzschlüssel zu erfüllen, bot sich die Stapel-Lösung an.

Gebaut wurden Doppelparker in 150 Grubenplätzen, 2,70 Meter tief unter der Zufahrtsebene. Diese clevere Lösung stellt an den Gebäudeschutz sehr hohe Anforderungen. Die Betonoberflächen nachhaltig vor Wasser und Tausalzen zu schützen, ist deutlich schwieriger als auf ebenen, zusammen-



„Wir lieben, was wir tun – und wir können das, was wir tun.“

Bernd Schwendiger, Seniorchef und CEO epoflor GmbH



„Wir sind doppelt stark – in der Bodenbeschichtung und in der Betoninstandsetzung.“

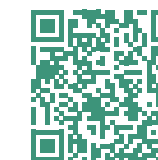
Simon Schwendiger, Technischer Geschäftsführer epoflor GmbH

hängenden Flächen. Mit Ecken, Kanten, Übergängen und Höhenversätzen sind die Gruben anfälliger für Korrosionsschäden.

Oberflächenschutz für Tiefparksysteme ist eine Aufgabe für absolute Profis

Bereits die Vorbereitung des Rohbetons erforderte erhöhte Genauigkeit und Know-How. Die epoflor-Spezialisten setzten für das Projekt maßgeschneiderte, unterschiedliche Beschichtungssysteme ein: Auf der Rampe ein OS 10 geprüftes System, Zufahrt und Böden der Gruben schützt ein OS 8 System und die Wandflächen sind gemäß OS 5b ausgeführt. Besondere Sorgfalt erforderte auch der Einbau von Entwässerungsrinnen und speziellen Fugenprofilen. Umgesetzt wurde das Ganze trotzdem innerhalb von drei Wochen. Ein Paradebeispiel für die besondere Stärke der epoflor: vom ausgefeilten Projektmanagement über eigene High-Tech-Maschinen bis hin zu den speziell geschulten Mitarbeitern. Leistung, Wissen, Erfahrung und Zuverlässigkeit vom ersten bis zum letzten Arbeitsschritt – all das können Kunden von epoflor erwarten.

Dorothea Jooss



In 2 Minuten wissen, was die epoflor so einzigartig macht!

epoflor GmbH

Industriestraße 7
87477 Sulzberg
Telefon 08376 9203-0
info@epoflor.de
www.epoflor.de